

TRAGKRAFTSPRITZE TS 3

Diese leistungsfähige Tragkraftspritze ist ein Klein-Löschgerät mit vielseitiger Verwendbarkeit. Durch ihre einfache Bedienungsweise und Wartung, ihr geringes Gewicht und den niedrigen Kraftstoffverbrauch ist sie auch für Landwirtschaft, Gärtnereien usw. als Antriebsaggregat für Berieselungsanlagen geeignet.

Der turbo-luftgekühlte Einzylinder-Zweitakt-Motor mit Spezialvergaser, Schwungradmagnet und Drehzahlregler wird mit Handhebel gestartet. Der Kraftstoffbehälter faßt 6 Liter, Kraftstoffverbrauch 2,5–3 l/h.

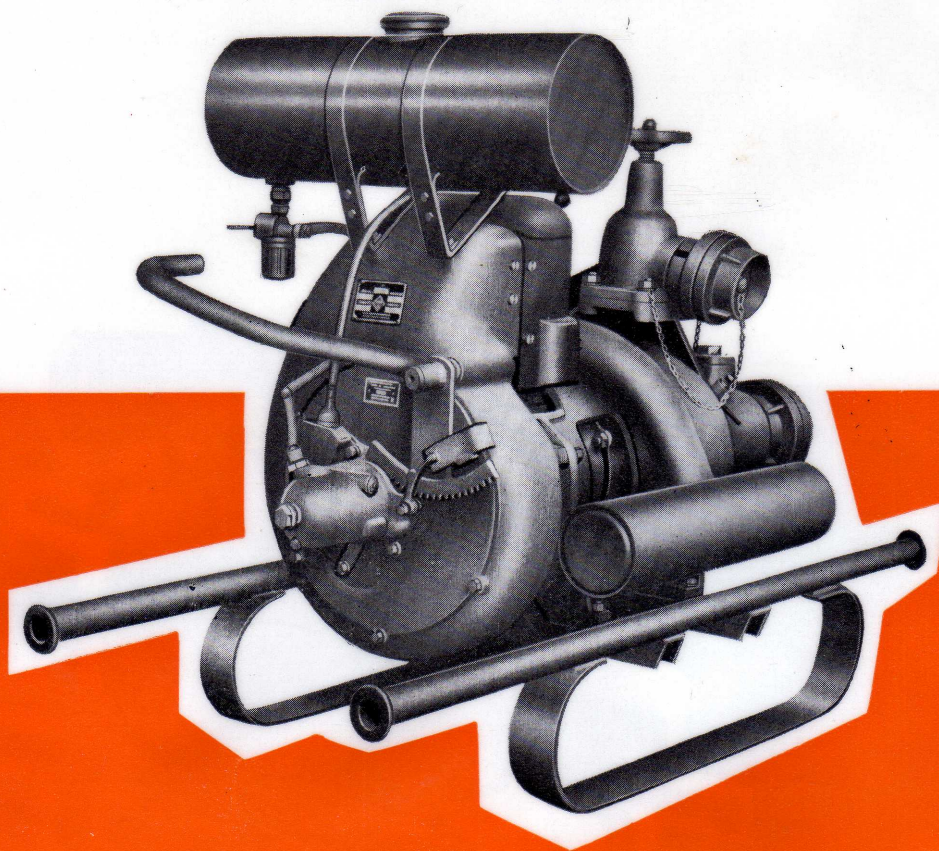
Die Förderung erfolgt durch eine einstufige Kreiselpumpe aus eloxiertem Leichtmetall, die durch eine elastische Gummigewebescheibe mit dem Motor verbunden ist. Als Anschlüsse sind ein zentraler Saugstutzen mit B-Fest- und B-Blindkupplung, ein Druckausgang mit C-Fest- und C-Blindkupplung, durch Niederschraubventil absperrbar, vorhanden. Mano- und Mano-Vakuummeter dienen der Kontrolle, ein Ablaßhahn dem Entwässern der Pumpe.

Als Ansaugvorrichtung ist im Saugstutzen eine Kapselschieberpumpe mit Ölschmierung eingebaut, die durch einen Umstellhahn betätigt wird. Die TS 3 kann auch, wenn es die besonderen Umstände des Einsatzes erfordern, ohne Ansaugvorrichtung geliefert werden, z. B. für den Einsatz beim Geo-Dienst und dergleichen.

Selbstverständlich muß hierbei entweder Zulauf des anzusaugenden Wassers gewährleistet sein oder die Saugleitung und die Pumpe vor Inbetriebnahme aufgefüllt werden.

Die Möglichkeit des Auffüllens von Pumpe und Saugleitung ist durch einen Auffüllstopfen am Pumpengehäuse gegeben. Motor und Pumpe ruhen auf einem gutfedernden Traggestell aus Profilstahl und Stahlrohr.

Bei einer manometrischen Gesamtförderhöhe von 40 m liefert die Pumpe 300 Liter in der Minute, bei freiem Auslauf 600 Liter.



VEB FEUERLÖSCHGERÄTEWERK LUCKENWALDE

171 LUCKENWALDE, RUDOLF-BREITSCHIED-STRASSE 79

DEUTSCHE DEMOKRATISCHE REPUBLIK

FERNRUF: 26 14 · TELEGRAMMADRESSE: LÖSCHGERÄTLUCKENWALDE · TELEX: 0157725

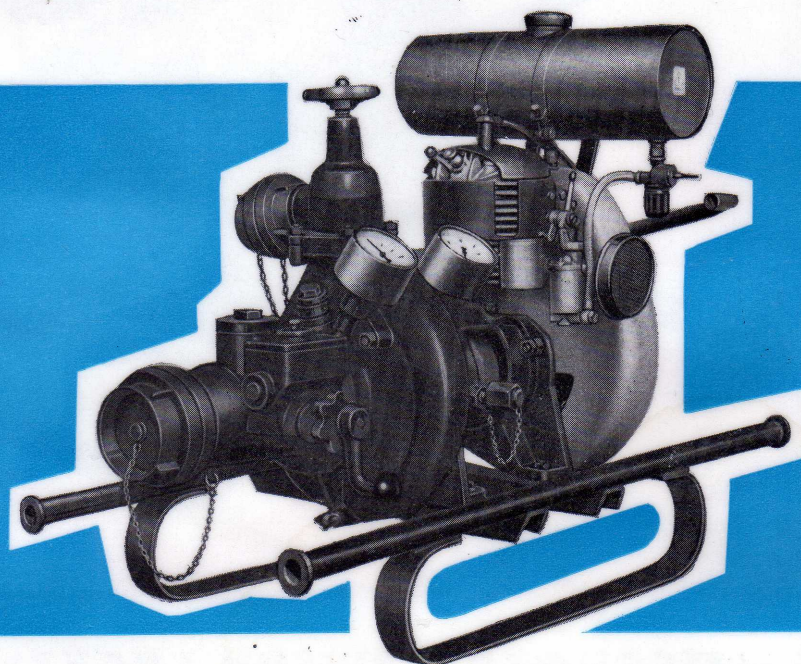
TECHNISCHE DATEN DES MOTORS

Typ	EI 308
Arbeitsweise	Zweitaktmotor mit Umkehrspülung
Zylinderzahl	1
Bohrung	74 mm
Hub	68,5 mm
Hubraum	294,6 ccm
Verdichtungsverhältnis	6,4 : 1
Leistung bei $n = 3000$ U/min	6 PS
Kühlung	Luft durch Turbogebläse
Schmierung	Mischungsschmierung 25 : 1 (auf 25 Teile Kraftstoff 1 Teil Öl)
Zündung	Schwungrad-Magnetzünder
Vorzündung vor oberem Totpunkt	3,5 – 4,5 mm
Zündkerze	14/175 Elektroden-Abstand 0,4 mm
Vergaser	BVF
Drehzahl-Regelung	Fliehkraftregler
Luftfilter	Naßluftfilter
Drehrichtung des Motors	links, gesehen auf Antriebswellenstumpf

TECHNISCHE DATEN DER TRAGKRAFTSPRITZE

Länge	1000 mm	Gesamtgewicht	ca. 72 kg
Breite	500 mm		
Höhe	750 mm	ELN-Nr.	139 94 210

Motor-Zubehör: Steckschlüssel, Vergaserschlüssel, Zündkerzenschlüssel, Magnetschlüssel



Exporteur: Union Außenhandelsgesellschaft mbH. für Metallwaren und Sportartikel, 108 Berlin, Wilhelm-Külz-Str. 46
Deutsche Demokratische Republik